

助讯通 (WinEIM)

< 部署手册 >

部署 助讯通 服务端 (WinEIM Server)

一、安装 WinEIM Server

将 WinEIM Server 的安装包，运行后并依次点击安装界面的“下一步”，即可安装完成；



二、打开服务端管理器，依次启动 WinEIM Server 中的三个后台服务

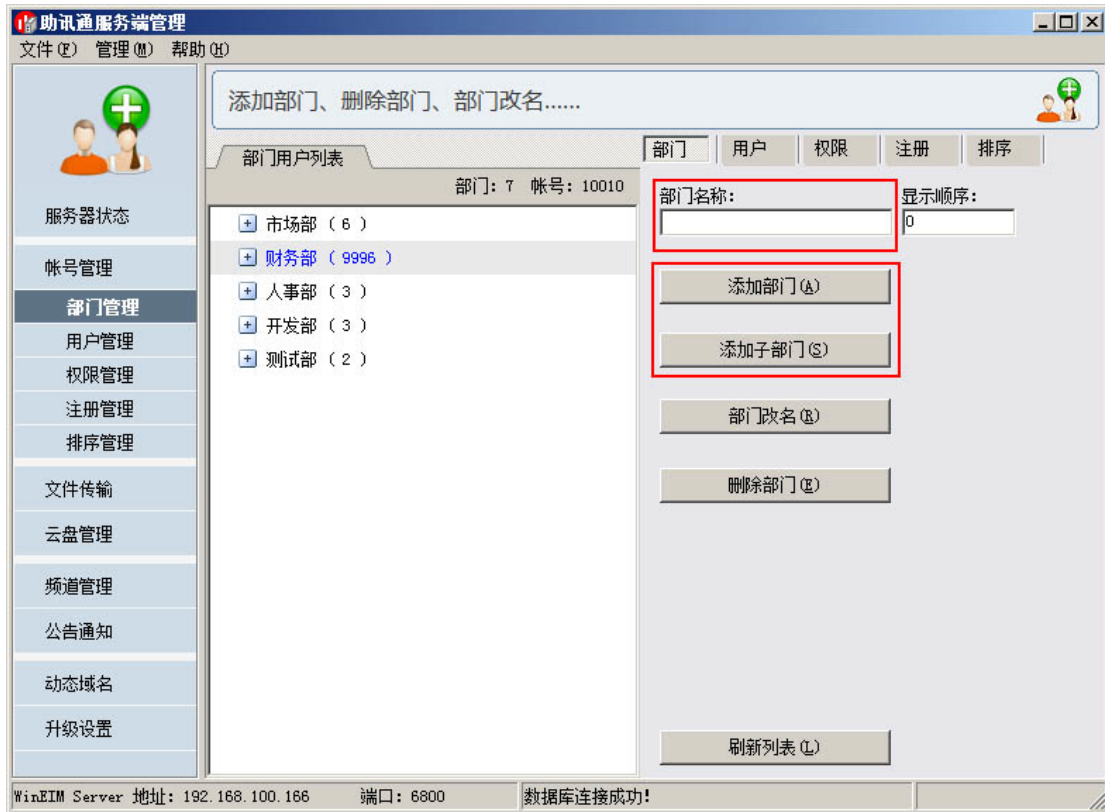
如下图，WinEIM Server 安装完成后，以下三个服务即可自动启动；



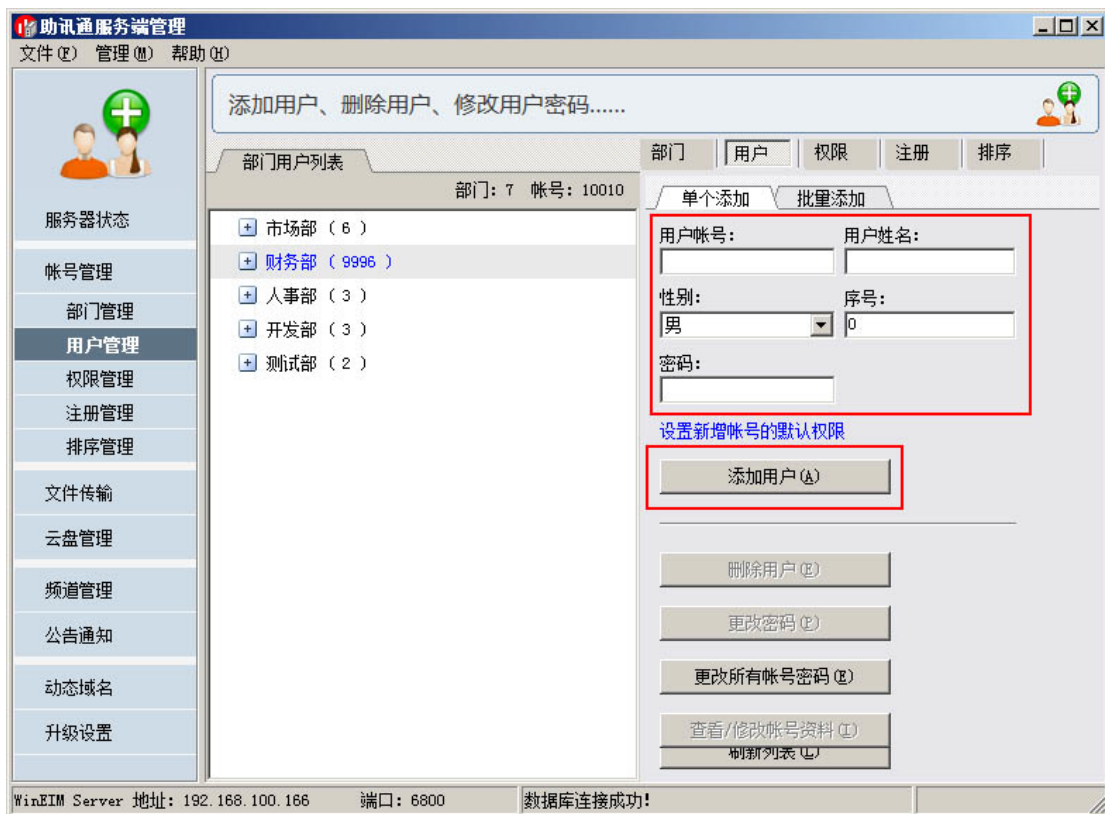
(注: 如果有未启动的服务, 请依次点击该服务图标后面的“安装”和“运行”按钮即可)

三、添加部门、添加用户帐号

如下图, 请依次在“部门管理”和“服务管理”中, 添加好企业的部门和人员帐号:



在上图的红色线框中, 输入部门名称后, 点“添加部门”按钮即可增加部门;



在上图的红色线框中, 输入帐号、用户姓名、帐号密码后, 点“添加用户”按钮即可;

四、其它注意事项

1. 请确保 windows 防火墙中已经添加了 WinEIM Server 核心进程(wineimsvr.exe)和 企业云盘服务器(edisksvr.exe)的例外(注: 如果 Windows 防火墙已经处于关闭状态, 就无需此设置);

那么到此为止, 您的“助讯通 服务端”就已经部署好了, 接下来您即可将“助讯通 客户端”发放给您的企业员工, 同时将您在“助讯通 服务端”上开设的帐号也一并一一告诉他们;

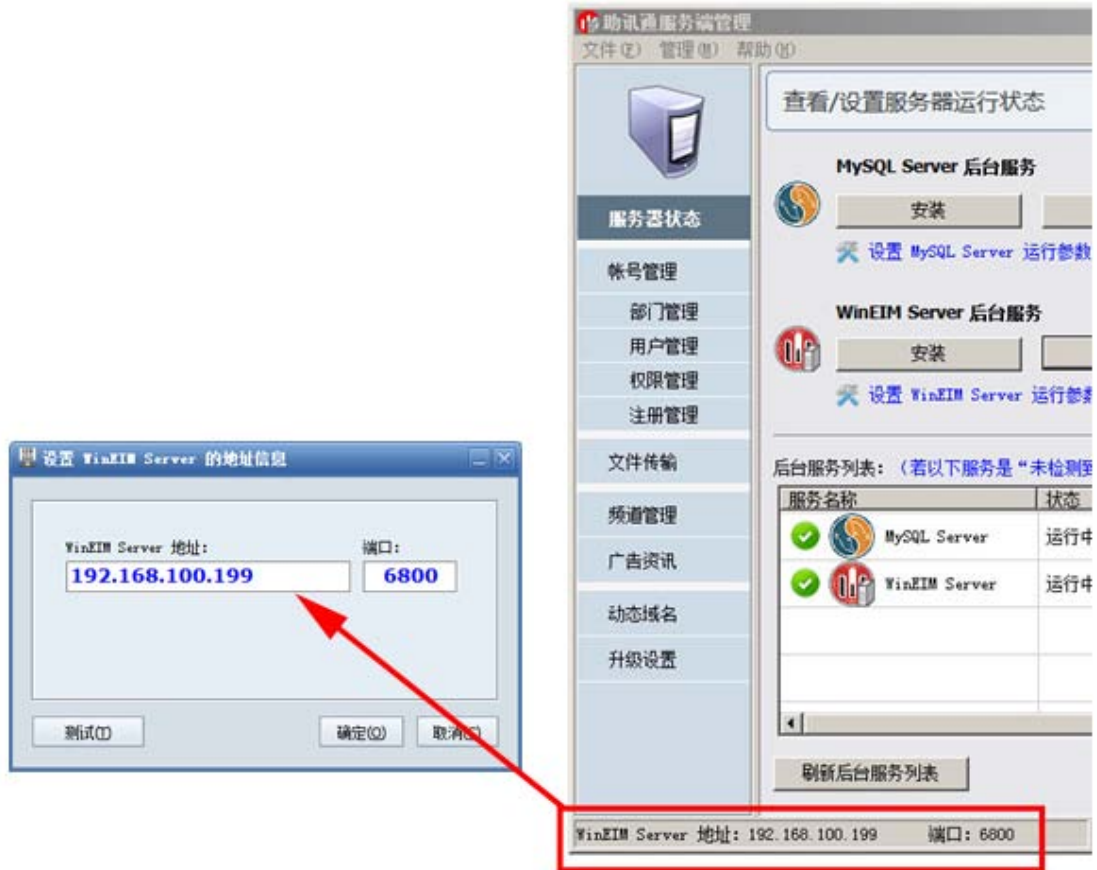
部署 助讯通 客户端 (WinEIM)

一、安装 助讯通 客户端:

二、在 助讯通 客户端 中, 设置 助讯通 服务端的 IP 地址:



请点击上图客户端“操作”主菜单, 并选择, “设置 WinEIM Server 地址”菜单项, 将打开以上右图的界面, 该界面中, 需要输入助讯通 服务端 所在电脑的 IP 地址, 此 IP 地址, 可以在助讯通 服务端 管理界面的状态条中查看到, 具体请看下图:



在经过几上步骤设置好 助讯通 的服务器 IP 地址后，再回到客户端主界面，输入管理员给您分配的帐号，即可成功登录：

